

# Mobile Diagnostic Service

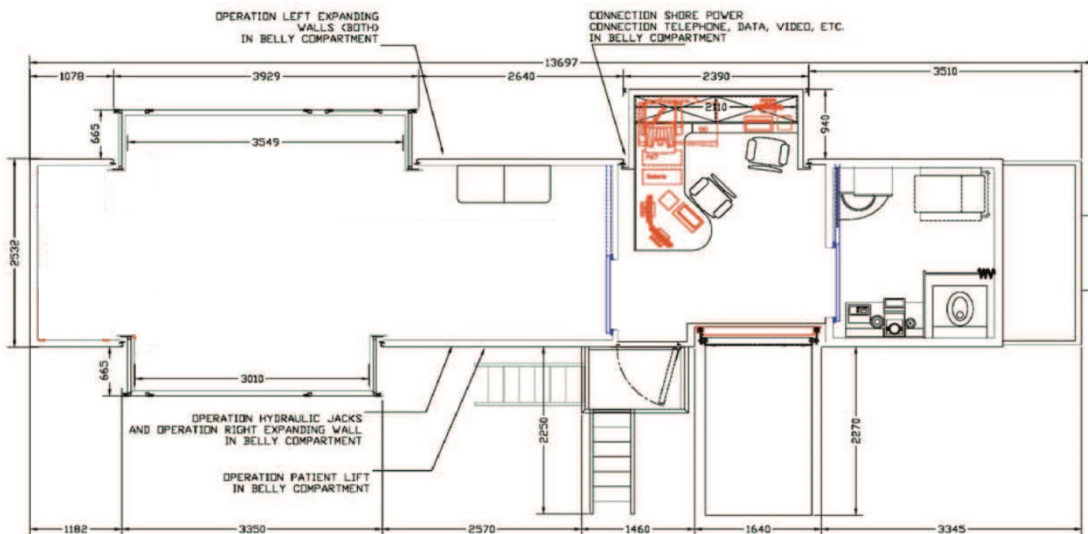
## Catalogo





## Mezzo Mobile per la Diagnostica in mobilità per sistemi:

- TAC
- PET
- Mammografo
- Angiografo ad Arco mobile
- Sala Mobile prelievi e/ambulatorio
- Sala interventista d'urgenza



### **Caratteristiche:**

**Telaio** – Il telaio è composto da una costruzione integrata nella carrozzeria. Il mirimorchio è stato disegnato per rispondere ai requisiti europei ed è attrezzato con tre assi a sospensione pneumatica (due fissi ed uno sterzante a frizione) con ammortizzatori idraulici e con un impianto frenante ripartito in due circuiti diversi con EBS. La costruzione del telaio è adattata per l'installazione di tre pareti allungabili idraulicamente. Delle strutture di fondo sono integrate nel telaio per l'installazione

**Carrozzeria** – La carrozzeria è composta da profili 'snap lock' d'alluminio d'alta qualità, rivettati alla struttura del telaio

**Isolamento** – La carrozzeria è dotata di una schiuma isolante resistente ad umidità ed a muffa e rallentante il fuoco. Lo strato d'isolamento ha uno spessore di 60 mm, il rimorchio è collaudato per il funzionamento a temperature tra - 25°C e +40°C, ciò basato sui sistemi installati d'aria condizionata e di riscaldamento.

### **Disposizione della carrozzeria**

Lunghezza della sala di preparazione circa 2.070 mm netto

Lunghezza della sala di comando circa 2.675 mm netto

Lunghezza della sala degli esami circa 7.410 mm netto

Larghezza-interna-della-carrozzeria circa 2.320 mm netto

Larghezza interna della carrozzeria allungata circa 3.320 mm netto (sala d'esami)

Larghezza interna della carrozzeria allungata circa 3.260 mm netto (sala comando)

**Ascensore per pazienti** – Un ascensore a grande capacità per l'alzata verticale, attrezzato con rotaie di sicurezza è installato sul lato d'ingresso dell'unità mobile

**Schematura di piombo** – In base al regolamento stradale europeo, il peso massimo ammesso della combinazione di trattore e rimorchio è di 44 tonnellate. Cioè, ci resta un peso per la schematura di piombo all'incirca di 7000 kg. Questo peso comprende il lead castle, le pareti di piombo, le due porte scorrevoli munite di schematura di piombo e l'attrezzatura addizionale. **Impianto d'aria condizionata** – L'impianto d'aria condizionata si compone di unità separate, le sezioni condensatore/compressore installate contro la parete anteriore, i raffreddatori montati contro il soffitto della sala di preparazione, sala di controllo e sala degli esami. La capacità di raffreddamento è di 32 kW, quella del riscaldamento è di 18,5 kW. L'apparecchiatura può essere azionata nelle diverse sale e funziona in modo interamente automatico mediante termostati separati.

**Impianto elettrico** – L'impianto elettrico 230/400 Volt è installato in conformità con le norme NEN 1010/NEN3134 e con le direttive dell'Unione Europea per installazioni ospedaliere. L'installazione comprende:

Illuminazione elettrica con tubi fluorescenti e rege interruttori vicini all'ingresso della sala di comando.

Per l'illuminazione d'emergenza, sono montate tre lampade, alimentate da batterie nella sala degli esami, sala di controllo e sala di preparazione. Si azioneranno automaticamente se la corrente 230 Volt fosse interrotta.

Quattro rivelatori di fumo, alimentati da batterie.

Prese di corrente per l'apparecchiatura addizionale nella sala di comando.

Il quadro elettrico principale, dotato di fusibili e di una suddivisione in gruppi di 230Volt e di 400 Volt, attrezzato dei dispositivi di comando e di un interruttore principale è posizionato nel compartimento di servizio di sinistra.

Il connettore per la corrente esterna è installato nel compartimento di servizio di sinistra (un cavo d'alimentazione di 15 metri è compreso).

Degli interruttori d'emergenza per l'impianto TAC sono installati nella sala degli esami e nella sala di comando.

Quattro (4) prese RJ45 per la comunicazione sono montate all'interno ed all'esterno del rimorchio. Illuminazione con interruttori nei compartimenti di servizio.

Un radio/lettore CD è installato nella sala degli esami.

**Generatore diesel** – Un generatore diesel per il funzionamento dell'impianto d'aria condizionata e riscaldamento durante il trasporto è installato contro la parete anteriore sul telaio prolungato



