

Engineering - Impianti Tecnologici - Edilizia Generale - Healthcare Service



***“Il Cliente al centro di tutto”***

## AZIENDA

---

Operiamo in tutti i settori dell'edilizia, il nostro staff ha maturato esperienza accumulata in 60 anni di attività che hanno prodotto qualifiche e competenze all'interno della struttura per ogni collaboratore dell'Azienda. Una notevole esperienza nella progettazione e realizzazione di strutture adibite ad uso residenziale, commerciale ed ospedaliero e nei "contenitori tecnologici" oltre che nella ristrutturazione e/o restauro di edifici storici. Gli anni di esperienza hanno anche prodotto una "naturale" selezione dei fornitori e delle collaborazioni anche esterne all'Azienda riuscendo ad ottenere un sistema produttivo ed una filiera di competenze di ottimo livello. La struttura tecnico-amministrativa, supportata da uno staff altamente qualificato ha ottenuto Certificazioni Qualitative sia per il ramo gestionale che per quello esecutivo.

Come tutte le storie anche la nostra Azienda ha un inizio, e trae le sue origini verso la fine degli anni 70, quando Giuseppe Boggia intraprende l'ardua strada dell'"Impresa" con tutti i canoni, iniziando a realizzare opere di sempre maggior importanza e pregio nell'ambito del Privato e del Pubblico. Il concetto della soddisfazione totale del Cliente prende definitivamente forma incanalando l'Azienda verso sistemi di gestione e procedure a 360° dalla progettazione alla realizzazione. Alla fine degli anni 80 fu tra i precursori nella realizzazione dei CED (centro elaborazione dati) in un'Italia che stava incominciando ad informatizzarsi in un'epoca dove i PC erano lontani da venire. Oggi le cose sono cambiate per noi come per tutti e ci si è cresciuti ampliando i campi di applicazione grazie al know-how sedimentato in 50 anni di attività, fino a ricevere competenze e capacità in svariati settori. Altro tassello importante è sempre stata la convinzione che una Azienda è come una grande famiglia dove ognuno ha il suo ruolo dal primo all'ultimo e solo una macchina quanto più perfetta possibile ha la possibilità di

vincere le competizioni. Ecco perché i nostri collaboratori sono sempre stati al centro delle nostre attività ben sapendo che sono il motore di tutto. Ci piace ricordare un famoso aforismo di Winston Churchill che rispecchia il nostro modo di "intraprendere" **"Molte persone, vedono l'impresa privata, come una tigre feroce, da uccidere subito. Altre invece, come una mucca da mungere. Pochissime la vedono com'è in realtà; un robusto cavallo che, in silenzio, traina un pesante carro."**

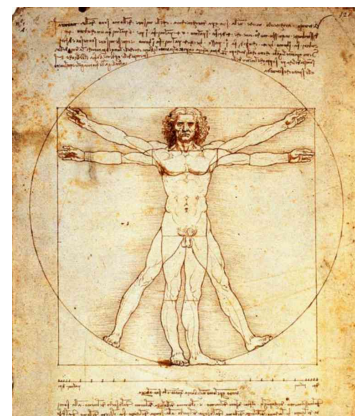


## MISSION

---

### "Il Cliente al centro di tutto"

La nostra attività è rivolta alla soddisfazione dei nostri clienti attraverso l'affidabilità, la versatilità e l'eccellenza. L'impegno costante e il continuo aggiornamento alle tecnologie ed alle tecniche più innovative hanno permesso di sviluppare competenze diversificate nei vari settori di attività dell'azienda. Particolarmente attenti allo sviluppo delle risorse umane, consapevoli che ogni elemento dell'Azienda ne parte imprescindibile. Da oltre 60 anni nel settore dell'edilizia tecnologica la nostra Azienda ha accumulato una pluriennale esperienza in svariati settori che spesso sono sinergici tra loro. Basiamo le nostre metodologie lavorative sulla organizzazione dei sistemi produttivi e la cooperazione con il Cliente sia esso Privato o Pubblico. Le nostre attività sono focalizzate al totale



raggiungimento della soddisfazione del Cliente nel totale rispetto degli standard di qualità certificati e delle nostre procedure interne.

La nostra azienda si basa su quattro cardini fondamentali

**L'ORGANIZZAZIONE** del nostro lavoro è fondamentalmente concepita in tre fasi, la prima è la redazione di un progetto di massima che si trasforma poi in un esecutivo all'atto della realizzazione delle opere stesse, la seconda fase è la compilazione di un preventivo o computo metrico, la terza è la realizzazione dell'opera. La presenza costante di un' architetto in cantiere fa sì che il progetto sia realizzato fedelmente, ed è comunque di riferimento per ogni problema o evento che possa verificarsi.

**La COOPERAZIONE** durante tutto il processo produttivo tra l'azienda ed il cliente è fondamentale per arrivare ad un prodotto ottimale, così facendo il cliente può verificare, durante tutto il processo di lavorazione, che la qualità delle opere raggiunga il livello desiderato.

**La SIMBIOSI** tra progettazione e realizzazione favorisce un abbattimento di costi e tempi senza mai dimenticare tutte le normative vigenti anche in termini di qualità e sicurezza.

**La FLESSIBILITA'** necessaria a risolvere qualsiasi problematica nel minor tempo possibile.

## COSA FACCIAMO

### Progettazione integrata

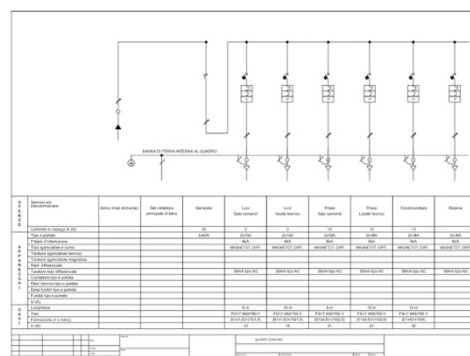


L'approccio multidisciplinare affronta le trasformazioni che coinvolgono il processo del costruire oggi, il progetto non si limita al solo intervento tecnico-architettonico: un elemento essenziale diviene la capacità di correlare la complessità degli aspetti economici e di mercato con l'esperienza progettuale così da organizzare gli interventi secondo strategie integrate di pianificazione. Dal punto di vista tecnico e architettonico, inoltre, assumono rilevanza gli indirizzi della ricerca tecnologica, al fine di trovare soluzioni compatibili con una moderna concezione la sua massima espressione nella

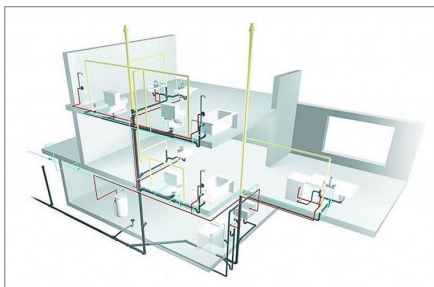
sobrietà architettonica e la massima funzionalità tecnico \ impiantistica.

### Progettazione di impianti elettrici

Un impianto elettrico è un insieme di apparecchiature elettriche, meccaniche e fisiche che collaborano affinché l'energia elettrica venga trasmessa e utilizzata. Noi lavoriamo alla progettazione di tutte le componenti dell'impianto. Un impianto elettrico a norma, oltre a garantire una maggiore sicurezza, è obbligatorio per legge per qualsiasi attività commerciale, industriale oltre che per le abitazioni. Un impianto elettrico ben progettato, oltre a garantire la sicurezza e a mettersi al riparo da sanzioni, può anche garantire notevoli risparmi. Un buon bilanciamento dell'impianto, una corretta distribuzione dei carichi e il giusto dimensionamento dei conduttori sono infatti solo alcune tra le caratteristiche che permettono ad un impianto di funzionare con meno sprechi e maggiore qualità. Una corretta progettazione infatti è anche in grado di minimizzare i disagi in caso di guasto, riducendo al minimo le interruzioni della vostra attività.



## Progettazione di impianti idraulici



Progettiamo impianti idraulici per ogni tipo di struttura: dal sanitario al residenziale, dal commerciale all'industriale. Di volta in volta i nostri ingegneri valutano i parametri imposti dalla normativa – che varia a seconda del contesto – e le esigenze del luogo in cui viene realizzato l'impianto. Adottiamo solo soluzioni d'avanguardia. Per quanto riguarda gli impianti per acqua calda sanitaria, per esempio, progettiamo sistemi di controllo e monitoraggio della temperatura dell'acqua – dalla temperatura dipende la qualità dell'acqua che

esce dai tuoi rubinetti, e dalla qualità dell'acqua dipende la tua salute. I nostri sistemi per la produzione di acqua calda sanitaria sono anche ad alta efficienza energetica, parliamo per esempio di centrali termiche modulari, pompe di calore e sistemi VRV/VRF. Questi ultimi due sistemi permettono di integrare la produzione di acqua calda sanitaria con l'impianto di climatizzazione.

## Progettazione impianti meccanici

Eseguiamo la progettazione esecutiva di impianti meccanici di condizionamento e climatizzazione, di impianti termici, di impianti e centrali di trattamento aria, centrali termiche, centrali frigorifere, impianti HVAC per la ventilazione controllata (VCCC) a servizio di camera bianca. Progettiamo impianti meccanici termotecnici, noti anche, secondo la terminologia anglosassone come sistema HVAC (abbreviazione di Heating, Ventilation and Air conditioning systems). Particolare esperienza, oltre alla progettazione impiantistica meccanica

termotecnica per condizionamento dell'aria ai fini del benessere degli occupanti impianti di climatizzazione, si è acquisita dove è necessario un controllo dell'aria di tipo funzionale, in tutti quegli ambienti, in cui per la loro peculiarità deve essere garantito un certo range di temperatura, umidità e contaminazione parcellare. (camere bianche, radiofarmacia, risonanza magnetica, medicina nucleare, ecc)



## HEALTHCARE

### Realizzazione di reparti ospedalieri e laboratori

Realizziamo "chiavi in mano" reparti di qualsiasi genere e specializzazioni dai laboratori alle terapie intensive, pronto soccorso con particolare cura ed attenzione alla funzionalità e confort dei luoghi.

### Realizzazione di reparti di Imaging

L'utilizzo di apparecchiature ad alto contenuto tecnologico impone che gli ambienti ad essi destinati siano fortemente caratterizzati da tecniche e tecnologie esecutive altrettanto particolari ed appositamente studiate e realizzate per la singola apparecchiatura. Ecco perchè apparecchiature come la TAC (Tomografia Assiale Computerizzata) oppure la RM (Risonanza Magnetica) oppure le Angiografie (Monopiano o biplano) fino ad arrivare alle ultime sale di Imaging Ibride dove diverse apparecchiature possono coesistere facendo contemporaneamente coincidere problematiche di contenimento alle radiazioni dei campi



magnetici o alla purezza dell'aria ecc.. Tutto ciò non può essere gestito e realizzato senza una pluriennale esperienza del settore.

### **Realizzazione di laboratori in purezza**

La camera bianca, detta anche "cleanroom", è un ambiente adibito a laboratorio chimico, meccanico e/o elettronico la cui caratteristica principale è la presenza di aria molto pura, cioè a bassissimo contenuto di microparticelle di polvere in sospensione. Si tratta di una stanza ad atmosfera controllata (pressione atmosferica, umidità ed inquinamento particolato). Altro comparto è la Radiofarmacia è tutto ciò che ne consegue nella realizzazione di reparti dove la contaminazione potenziale dovuta dalle radiazioni prodotte (ciclotroni ecc) o provenienti dai radiofarmaci impongono impianti e tipologie costruttive particolari ed univoche

### **Realizzazione sale operatorie**



Una crescente esigenza di flessibilità costruttiva, ha portato all'innovazione dei blocchi operatori prefabbricati per le sale operatorie nei quali l'inserimento di nuove tecnologie, impianti, apparecchiature elettromedicali si integrano perfettamente con la struttura della sala operatoria ed agevolano il controllo della proliferazione batterica in sala operatoria, diventando in questo modo un contenitore tecnologico facilmente ispezionabile ed estremamente flessibile e adattabile alle strutture esistenti permettendo di intervenire più semplicemente nelle manutenzioni e nella

pulizia di tutte le sue parti raggiungendo ottimi livelli.

### **Realizzazione reparti Medicina Nucleare**

La medicina nucleare è quella branca della medicina che utilizza sostanze radioattive (radiofarmaci) a scopo diagnostico, terapeutico e di ricerca biomedica. Negli ultimi anni si parla sempre di più di radiomica, definita una "nuova scienza in oncologia" e legata all'integrazione delle informazioni provenienti dall'imaging radiologico. Le apparecchiature utilizzate per la produzione di immagini gamma camera e tomografo PET utilizzano dei cristalli a scintillazione che consentono la visualizzazione emessa direttamente dal radiofarmaco che viene iniettato al paziente emessi dai radiofarmaci. Per quanto sopra si può comprendere la peculiarità dei "contenitori tecnologici" che devono contenere apparecchiature ed ambienti con così particolari per i quali la ns Azienda annovera anni di esperienza.



## **CIVILE**

---

Opere e progettazione di strutture civili anche con il supporto dei strutturisti rendono le nostre attività nel ramo assolutamente efficienti al servizio del Cliente. Un organico altamente qualificato, un know-how specialistico sono garanzia di affidabilità e sicurezza. Le specifiche competenze professionali acquisite assicurano un approccio interdisciplinare nel settore civile. L'esperienza maturata sul campo,

il continuo aggiornamento metodologico consentono alla di affrontare in maniera professionale e competitiva progetti e realizzazioni di qualsiasi grado di complessità.

### **Costruzioni edili civili**

Esperienza consolidata in anni di attività nel settore edile civile delle costruzioni e ristrutturazioni ci danno la possibilità di offrire un servizio completo di realizzazione nuovi immobili civili, villette, appartamenti, complessi residenziali e condomini. Attenti e sempre aggiornati sulle normative di settore per la realizzazione di edifici abitativi dotati dei più alti standard attualmente presenti in fatto di efficienza e risparmio energetico. Vengono utilizzati materiali di altissima qualità e certificati, per garantire al cliente finale la sicurezza, efficienza e l'affidabilità richiesti, realizzando ogni fase di intervento a partire dagli scavi e/o



demolizioni per la preparazione del terreno e delle fondamenta, fino alla realizzazione dell'immobile questo ci permette di gestire al meglio ogni fase del processo di realizzazione, senza interventi di ditte esterne, ottimizzando quindi il lavoro, eliminando i tempi morti e riducendo i costi.

### **Opere pubbliche**



Da più di 50 anni opera nel settore delle costruzioni e nella realizzazione di opere pubbliche attraverso la competenza di personale qualificato ed attrezzature specifiche in grado di affrontare qualsiasi tipo di richiesta. Sempre attenti alle nuove tecnologie di costruzione, nel pieno rispetto delle normative vigenti in ambito di sicurezza e di utilizzo di materiali da costruzione certificati. Con le certificazioni ottenute negli anni abbiamo continuamente aumentato e consolidato la nostra esperienza nel settore a totale vantaggio del Cliente finale

### **Opere strutturali speciali e carpenterie metalliche**

Realizziamo opere speciali strutturali per il sostegno di apparecchiature elettromedicali anche in carpenteria pesante con profilati amagnetici ove necessario, compreso le indagini strutturali eventualmente necessarie per il calcolo delle strutture

### **PORTE OSPEDALIERE**

Produzione e commercializzazione di infissi tecnici per strutture a battente con anta costruita in tamburato di legno duro calibrata e spazzolata, rivestimento in laminato antibatterico. Porte scorrevoli con anta/e scorrevoli costruite in legno rivestimento in laminato plastico, corredate di struttura di sostegno, binari con carrelli di scorrimento e mantovana sia manuale che automatica. Porte Piombate Anti-x a battente con



anta costruita in tamburato di legno duro e interposta lamina di piombo di prima fusione, titolo 99,9%, calibrata e spazzolata, rivestimento in laminato Porte Piombate Anti-x scorrevoli con anta/e scorrevoli costruite in legno con interposta lamina di piombo di prima fusione titolo 99,9%, rivestimento in laminato plastico, corredate di struttura di sostegno, binari con carrelli di scorrimento e mantovana sia manuale che automatica.

## SCHERMATURE RX

---

La radioprotezione ha come "oggetto" la protezione dell'uomo e dell'ambiente dagli effetti nocivi delle radiazioni ionizzanti, essa si fonda su concetti di fisica, di biologia e di anatomofisiologia e si avvantaggia anche dall'utilizzo della biotecnologia. La radioprotezione trova attuazione, nella pratica, in un insieme di leggi, norme e procedure tese alla protezione da effetti nocivi sui lavoratori, per quanto riguarda le esposizioni derivanti dall'attività lavorativa; sui pazienti, per quanto riguarda le esposizioni derivanti da esami diagnostici o terapie, in particolare con radiazioni ionizzanti. Ogni esposizione alle radiazioni deve essere giustificata, limitata e ottimizzata in modo conforme all'Ordinanza sulla radioprotezione. Per far questo vengono adottate numerose misure, in particolare negli impianti nucleari. Al fine di garantire il principio primario e sulla base dell'esperienza degli ultimi cento anni, sono stati stabiliti in tutto il mondo i tre seguenti principi di protezione, 1 Giustificazione: l'esposizione alle radiazioni deve essere giustificata. 2 Applicazione dei limiti di dose: l'esposizione alle radiazioni deve essere limitata in modo che i danni alla salute siano trascurabili. 3 Ottimizzazione: le esposizioni devono essere mantenute al livello più basso ragionevolmente ottenibile tramite misure di radioprotezione.



## SCHERMATURA RF/RM

---



SCHERMATURA RF/RM schermatura con pannelli schermanti in alluminio ed acciaio con imbottitura in poliuretano. Porte Schermate RF sia automatiche che manuali. Visiva Schermata RF con doppi cristalli temperati e doppia rete schermante Impianti Sala RM realizzazione di impianti elettrici e meccanici secondo le normative vigenti per sala di Risonanza Magnetica. Tubo del Quench in acciaio amagnetico AISI304 spessore 2mm per espulsione elio. Schermatura magnetica

fornita al fine di contenere il campo magnetico tale da contenere le curve isogauss

## A.I.S.® AMBIENT IMAGING SYSTEM

---

Il sistema di personalizzazione degli ambienti A.I.S. si concentra sui valori e le esigenze sia dei pazienti che del personale medico. Integra l'architettura e la tecnologia per creare un ambiente che migliora l'esperienza del paziente e la qualità delle cure aumentando l'efficacia operativa delle strutture. Il sistema integrato ha come scopo principale la sedazione psicologica del paziente infatti è frequente la

paura di sottoporsi a qualsiasi tipo di intervento anche se pur di semplice imaging ricognitivo (TC, RM ecc.) e spesso, accade che, prima ancora di essersi sottoposto a tale trattamento, si è impauriti, o comunque agitati, alla sola vista. Il sistema integra sia effetti visivi che audio ricreando atmosfere "rilassanti" che aiutano ad ottenere i risultati sopra esposti. Dalla camera singola al reparto completo, ogni spazio può essere personalizzato per soddisfare le esigenze specifiche dei clienti. L'applicazione innovativa delle tecnologie offre un'esperienza piacevole per i pazienti e per i professionisti della salute.



## MOBILE DIAGNOSTIC

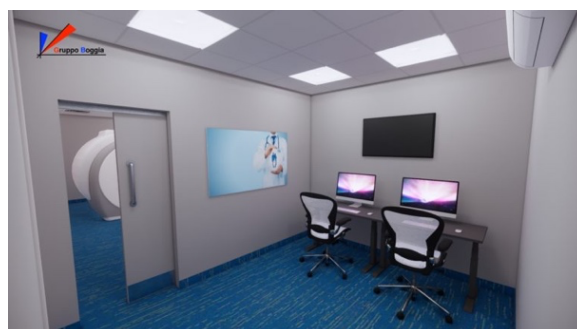


Noleggio Mezzo Mobile per la Diagnostica in mobilità per l'utilizzo di sistemi:

TAC – PET – Mammografo - Angiografo ad Arco mobile - Sala Mobile prelievi e/ambulatorio

## SEMPREFABBRICATO ELETTROMEDICALE

Modulo semi prefabbricato per il Contenimento di Apparecchiature Elettromedicali Il modulo semi prefabbricato qui sommariamente descritto ha come scopo la possibilità di ottenere e mettere in funzione apparecchiature elettromedicali soprattutto di tipo radiologico in strutture non fisse contenendo i costi e comprimendo i tempi di installazione e realizzazione.







Attestazione di qualificazione alla esecuzione di lavori pubblici (ai sensi del D.P.R. 207/2010)

Attestazione n. 4955/16/51... Data rilascio attestazione... Firmatari...



Attestazione di qualificazione alla esecuzione di lavori pubblici (ai sensi del D.P.R. 207/2010)

Attestazione n. 8331/17/00... Data rilascio attestazione... Firmatari...

CERTIFICATE



Certificato n. 7/Certificate n° EMS-0327434-20

MANUTENZIONE DI EDIFICI CIVILI... ISO 14001:2015



Certificato n° 17-049... UNI EN ISO 9001:2015

Albo Nazionale Gestori Ambientali... DISPOSTO PER L'IMPRESA



Certificato n° EMS-0847888-20... ISO 45001:2018

Alto Nazionale Gestori Ambientali... COMUNICAZIONE VIA PEC



Certificato di Qualifica delle Imprese ai sensi Regolamento (CE) n. 842/2008... N. 3134/17

Alto Nazionale Gestori Ambientali... DISPOSTO PER L'IMPRESA

## CURRICULUM OPERE

### Opere Principali Settore Civile

Allestimento di n° 3 aule didattiche per corsi di formazione allievi della Scuola di Polizia Penitenziaria Palazzo Valle – Portici. Adeguamento dei locali della Villa Campolieto in Corso Resina alle esigenze dell'ente STOA' – Ercolano Ristrutturazione e parziale arredamento locali IC SOFT in Giulianova – Teramo Ristrutturazione e arredamento Direzione Generale IC SOFT Via Orazio 70 – Napoli Arredamento Direzione Generale IC SOFT Via Po – Roma Ristrutturazione e allestimento locali Centro Elaborazione Dati (C.E.D.) IC SOFT Via Orazio 6 bis- Napoli Ristrutturazione e arredamento locali ed uffici TECSIEL Via Caracciolo 15 – Napoli Ristrutturazione e arredamento locali biblioteca dell'ente SOGGIORNO E TURISMO CITTA' DI NAPOLI Via S. Lucia – Napoli Allestimento mostra NAPOLI 99 all' interno della Villa Pignatelli – Napoli Allestimento sala bar della Scuola di Polizia Penitenziaria Palazzo Valle – Portici Realizzazione di reception e di cattedre per conto della S.r.l. FORUM IMPRESA all' interno del polo direzionale REGENCY – Caserta Ristrutturazione ed arredamento Sede Notarile S.Maria Capuavetere – Caserta Ristrutturazione ed arredamento Sede generale INA assicurazioni – Bologna Ristrutturazione e arredi interni di oltre 150 tra appartamenti e negozi in Napoli, Caserta, Roma, Bologna, Milano Manutenzione generale Informatica Campania (Gruppo IRI) Manutenzione generale uffici Augustea S.P.A. Manutenzione DIST 47 A.S.L. NA 1 Restauro villa Ardagna –Bologna Realizzazione negozi MR Cucito Realizzazione struttura poliuffici Corso Novara CI.TI. spa – Napoli Messa in sicurezza e realizzazione di nuovi solai P.O. Incurabili A.S.L. NA 1 – Napoli Realizzazione Agenzia "Nuovi Viaggi" – Napoli Restauro ingresso monumentale P.S.I. Loreto Crispi – Napoli Manutenzione lotto nord patrimonio immobiliare E.R.A.P. – Ancona Realizzazione ristorante Chicburger – Napoli – Via Luca Giordano Realizzazione Chic Out – Napoli Realizzazione ristorante Chicburger – Napoli – Via Partenope Opere CPI e restyling della filiale BNL di Napoli Ristrutturazione filiale MPS Ag1 di Napoli Realizzazione ristorante IL Menalino – Aversa Realizzazione ristorante IL Gigante Bianco – Casoria (NA) Realizzazione Filiale Sud Tirolo Bank – Napoli Realizzazione ristorante IL Gigante Bianco – S.Nicola La Strada (CE) – Realizzazione Ristorante OROROSSO Vomero (NA) – Struttura ricettiva alberghiera Solopaca (BN) – Ristorante "Amoroso (Na) – Struttura Magnà Edenlandia (NA) – Ristrutturazione appartamento (NA) – Hotel MEC Pompei (NA) – Sistema AIS CMO Torre Annunziata (NA) – Lavori di adeguamento ed adattamento degli spazi didattici per il contenimento del rischio sanitario da Covid-19 c/o Istituti Comprensivi Don Milani-Dorso e Troisi

### Principali Settore Tecnologico

Ristrutturazione e messa a norma per l'installazione di apparecchiature ed attrezzature medicali presso il servizio FKT de presidio territoriale S.Gennaro ad Antignano Dist.n°47 – A.S.L. Napoli 1 Ristrutturazione e messa a norma della divisione di radiologia – opere edili ed impiantistiche per l'installazione di complesso T.A.C. Siemens, Telecomandato Villa, Mammografo G.E., Trocostratigrafo Gilardoni, Ortopantomografo G.E. e camere sviluppo e refertazione del presidio territoriale S.Gennaro ad Antignano Dist.n°47 – A.S.L. Napoli Ristrutturazione ed implementazione impianti C.E.D. e trasmissione dati IC SOFT – complesso ILVA di Bagnoli – Napoli Messa in sicurezza di impianti speciali rete di distribuzione idrica ad alta pressione presso presidio ospedaliero Leonardo Bianchi – A.S.L. Napoli 1 Realizzazione impiantistica C.E.D. uffici amministrativi INFORMATICA CAMPANIA Via Caracciolo – Napoli Realizzazione impianti idrici ed elettrici ed adeguamento normativo presso il S.E.R.T. di Via Alessandro Manzoni – A.S.L. Napoli 1 Nuova diagnostica RX per installazione nuovo stativo pensile di marca Philips – opere edili, impiantistiche e di protezione anti-x presso il presidio ospedaliero S.Gennaro dei Poveri – A.S.L. Napoli 1 Realizzazione ed installazione riuniti odontoiatrici presso n°2 centri di odontostomatologia – Napoli Ristrutturazione e cablaggio rete informatica centralizzata Sede Notarile S.Maria Capuavetere – Caserta Ristrutturazione ed adeguamento impiantistico per l'installazione della sospensione pensile RX di marca G.E. presso la divisione di radiologia di pronto soccorso del presidio ospedaliero C.T.O. – A.S.L. Napoli 1 Manutenzione generale Informatica Campania (Gruppo IRI); Manutenzione impianti antincendio, rete dati, impianti di climatizzazione Augustea S.P.A.—Napoli Realizzazione Sala risveglio presso T.A.C. Ospeda S.Gennaro dei Poveri – A.S.L. NA 1 Realizzazione sala radiologia pediatrica per posizionamento telecomandato G.E. Ospedale Antonio Cardarelli – Napoli Realizzazione sala mammografica per mammografo digitale G.E. Ospedale Landolfi – Solofra Avellino Realizzazione reparto di analisi tossicologica P.s.i. Loreto Crispi – A.S.L. NA 1 Realizzazione laboratorio di analisi patologia clinica "Semeios" – Napoli Ristrutturazione di sale operatorie reparto di ortopedia – Ospedale Azienda Ospedaliera Universitaria OO.RR. S.Giovanni di Dio e Ruggi d'Aragona – Salerno Installazione sistema PET/CT -U.O.C. di Medicina Nucleare dell'Istituto Fondazione "G. Pascale" – Napoli Laboratorio Radiofarmaci .Ciclotrone\PET – Mercogliano (AV) Realizzazione del reparto di Emodinamica infantile c/o Ospedale Monaldi – Napoli Realizzazione del reparto di elettrofisiologia c/o Policlinico Unversiatro Federico II di Napoli Realizzazione di reparti TAC nell'ambito dell'appalto SORESA nella regione Campania Ospedale Rummo (BN) Ospedale Landolfi (AV (Ospedale Cardarelli (NA) Realizzazione di sala TC c/o base NATO di Gricignano Installazione reparto RM c/o Studio SEEN Aversa (CE) Realizzazione reparto per RM A.O.R.N. Cardarelli – Napoli Bonifica e messa a norma Reparto di radiologia Fondazione Pascale – Napoli Realizzazione reparto di Diagnostica per Immagini – Clinica San Ciro Portici Napoli Realizzazione reparto TAC Fondazione Pascale – Napoli Realizzazione Reparto di Radiologia pediatrica Pausilipon – Napoli Realizzazione reparto di Emodinamica ed Elettrofisiologia Clinica Montevergine (AV) Realizzazione reparto di Risonanza Magneti centro Ge.PO.s. Telesse Terme – (BN) – Realizzazione impianti RIS PACS Ariano Irpino (AV) – Realizzazione reparto di Risonanza Magnetica CRTF Casoria(NA) – Realizzazione Pronto Soccorso Clinica GEPOS Telesse Terme (BN) – Realizzazione Camere Bianche per la costruzione Satellite Operazione Europe to Mars – Kazakistan – Realizzazione sala TAC Hermes Casagiove (CE) – Sistema di diagnostica per Immagini Centro Biotecnologie Cardarelli (NA) – Reparti DEA RM ANGIO Cardarelli (NA) – Tac per animali Clinica Veterinaria FormiaVet Formia (LT) – Angiografo Cardiologico Clinica Villa dei Fiori Acerra (NA) – Sala TAC FormiaVet – (LT) – TAC Toshiba P.O. Oliveto Citra (SA) – Reparto Angiografia P.O. Civile S.S. (CS) – Risonanza Magnetica Synlab SDN (NA) – ASL Na 1 Mammografo Via Adriano (NA) – TAC P.O. Polla (SA) – TAC AOU Vanvitelli (NA) – TAV P.O. Martiri di Malta (SA) – Sala RX Battista (Roma) – Angiografia P.O. Spaziani (Fr) – Reparto RM ASL NA 1 (NA) – TA Revolution P.O. Tor Vergata (Roma) – Laboratori Gammacord (BN) – Reparto PMA P.O. Vallo della Lucania (SA) – Laboratorio di genetica AOU Vanvitelli (NA) – TAC P.O. Mauro Scarlato – Scafati (SA) – TAC P.O. Agropoli (SA) – TAC Centro Vega (NA) – TAC Federico (CS) – TAC P.O. Roccadaspide (SA) – – TAC P.O. Velletri (Roma) – Risonanza Magnetica Federico (CS) – TAC P.O. Cardarelli (CB) – TAC Villa dei Pini (AV) – Angiografia P.O. Santo Spirito (PE) – Risonanza Magnetica Centro DOCA Torre Annunziata (NA) – R.M. AOU Vanvitelli (NA) – R.M. Centro polidiagnostico Amantea (CS) – R.M. Cardarelli (NA) -TAC Covid-19 P.O. Cotugno (NA) – Reparto Risonanza Magnetica P.O. Cardarelli (CB) – Pet Digitale SDN Synlab (NA) – Realizzazione reparto di |Radiologia e installazione TAC 28 slice presso P.O. Perrino di Brindisi – Realizzazione Reparto di Radiologia Ruggi d'Aragona (SA) – Lavori di ristrutturazione e adeguamento normativo della U.O. di Ostetricia con la realizzazione del blocco parto del P.O. Perrino di Brindisi – Lavori opere e forniture necessaria alla realizzazione per la fornitura di Gamma Camera c/o Federico II – Napoli – Lavori installazione sistema diagnostica Medicina Nucleare AORN Cardarelli (NA)

## **CONTATTI**

---

**Sede Operativa - Via Salvatore Piscopo s.n.c. 80026 Casoria, NA**

**Sede Legale - Via Duomo, 314 80133 Napoli**

**Mail - [info@boggia.net](mailto:info@boggia.net)**

**Web – [www.boggia.net](http://www.boggia.net)**

**Pec - [boggia@gigapec.it](mailto:boggia@gigapec.it)**

**Tel - +39 081 3992144**

